

Quelle place pour l'éthique dans le management? Qu'appelle t-on l'éthique managériale?

Bienvenue au webinaire proposé par le site d'appui
Champardennais de l'EREGE:

Quelle place pour l'éthique dans le management?

avec

Mme Angélique MAQUART-LETOURNEAU

Docteure en sciences de gestion et management

Coordinatrice de la démarche éthique – CHU & UFR Santé de Reims

- Le webinaire démarrera dans quelques instants -

EREGE
Espace de Réflexion Éthique Grand Est
Site d'appui Champardennais

WEBINAIRE SITE CHAMPARDENNAIS

Quelle place pour l'éthique dans le management ?

Dans un système de santé marqué par des réformes constantes, des tensions croissantes et un personnel soignant parfois en perte de sens, les cadres de santé jouent un rôle clef pour accompagner et soutenir les équipes de soins.

Ce webinaire, proposé par le site d'appui champardennais de l'EREGE, donnera la parole à **Mme Angélique Maquart**, docteure en sciences de gestion et du management, coordinatrice de la démarche éthique du CHU et de l'UFR santé de Reims.

Dans son ouvrage, paru en septembre 2024, elle explore comment une éthique managériale renouvelée peut aider les cadres de santé à relever les dilemmes organisationnels et humains auxquels ils sont confrontés quotidiennement.

Ce webinaire s'adresse à tous managers ou encadrants.
Qu'appelle-t-on "éthique managériale" ? Quelles sont les pistes ?

MARDI 16 SEPTEMBRE 2025 - 12H30 À 13H30

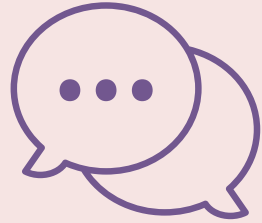
Sur inscription →

Informations :
rfrancois@chu-reims.fr - aandruchiw@chu-reims.fr

Quelques rappels:



gardez vos micros coupés



Si vous souhaitez poser une question, utilisez l'onglet tchat.



LinkedIn: Site d'appui Champardennais e l'EREGE Espace de Réflexion Ethique Grand-Est

Chaine Youtube:

<https://www.youtube.com/channel/UCIqYubpVImIQ1sLNNIbCsdg>

Site Internet : <https://www.erege.fr/champagne-ardenne/>

Ethique et Management

RESSOURCES FILMOGRAPHIQUES
ET BIBLIOGRAPHIQUES
RESSOURCES LOCALES

EREGE

EREGE
Site champardennais
48 rue de Sébastopol
51092 REIMS cedex
www.erege.fr
aandruchiw@chu-reims.fr
rfrancois@chu-reims.fr

09 25

EREGE
Espace de Réflexion Ethique Grand-Est

site d'appui CHAMPARDENNAIS | site d'appui LORRAIN | site d'appui ALSACIEN

EREGE Champagne-Ardenne | Agenda | Travaux | Formation | Comités d'éthique | Liens et partenaires | Cellules de soutien éthique

À noter dans vos agendas

- Colloque international francophone : Prendre soin de la pratique des soignants**
JOURNÉE D'ÉTUDE / SENSIBILISATION ET FORMATION À L'ÉTHIQUE
Site d'appui Champardennais
20/11/2025
REIMS
- COLLOQUE CNERER 2025 : L'accès aux soins de la personne en situation de handicap : et l'éthique dans tout cela ?**
JOURNÉE D'ÉTUDE / HANDICAP
Site d'appui Champardennais
12/11/2025
Reims
- Conférence à propos du don d'organes et de tissus**
CONFÉRENCE / GREFFES & DON D'ORGANES
Site d'appui Champardennais
23/09/2025
Reims

Conférence Maastricht III...
A propos du don d'organes et de tissus
Quels dilemmes éthiques ?