



EREGE

Espace de Réflexion Éthique Grand Est
Site d'appui alsacien

2025

Rapport d'activités du site d'appui alsacien



Site d'appui alsacien de l'EREGE
1 place de l'hôpital
BP 426 - 67091 Strasbourg Cedex



Sommaire

Présentation du site d'appui alsacien	3
Activités du site d'appui alsacien	5
1. Au titre de la promotion du débat sur des questions éthiques	5
2. Au titre de l'observatoire des pratiques	8
3. Au titre du soutien à la recherche	10
4. Au titre du soutien soutien à la formation	11
5. Au titre du soutien à la réflexion éthique dans les établissements	11
6. Au titre de la diffusion de documentation et d'information sur les sujets en lien avec l'éthique	12
7. Communication	14
8. Participation à des instances ou groupes de travail	16
9. Coordination des missions institutionnelles de l'EREGE	16
Actions 2026	17
Acronymes	17
Nous retrouver	18

Présentation du site d'appui alsacien

Gouvernance et fonctionnement du site d'appui alsacien de l'EREGE.

L'arrêté du 4 janvier 2012 relatif à la constitution, à la composition et au fonctionnement des espaces de réflexion éthique régionaux et interrégionaux porte création des EREER. L'ERERAL fondé en 2009 devient alors une mission d'intérêt général et est financé par une MIGAC (mission d'intérêt général et d'aide à la contractualisation).

En 2015, suite à la loi portant nouvelle organisation territoriale de la République, les espaces de réflexion éthique régionaux doivent fusionner.

L'EREGE est depuis constitué de 3 sites d'appui (Alsace, Champagne-Ardenne et Lorraine). L'ERERAL devenant le site d'appui alsacien de l'EREGE.

À ce titre, les activités mises en œuvre conformément à l'arrêté du 4 janvier 2012 peuvent avoir une dimension régionale et/ou territoriale.

À savoir : les acronymes utilisés dans le document sont développés à la fin du rapport.

L'EREGE

Le directeur de l'EREGE est **M Patrick KARCHER**. Son mandat a été renouvelé pour trois ans lors du bureau de l'EREGE qui s'est tenu le 15 décembre 2025.

Le bureau

Le bureau de l'EREGE réunit une fois par an les directeurs des trois sites d'appui, les présidents des conseils d'orientation des trois sites d'appui et les membres adhérents à la convention constitutive (un représentant de la direction de l'ARS, les présidents des rectorats, des universités et 94 établissements sanitaires, sociaux et médico-sociaux).

Le conseil d'orientation

Le conseil d'orientation du site d'appui alsacien est présidé par **M Yves ALEMBIK** depuis 2020.

Composé de 16 personnes il s'est réuni 3 fois en 2025 : 8 janvier, 2 avril et 10 septembre.

Deux sous-commissions thématiques ont été mises en place :

- Environnement-santé
- Transidentité : pour mettre en réflexion les questionnements posés aux professionnels du soin lors de la prise en charge de personnes ayant changé de genre

Le CoPil

Le CoPil réunit deux à trois fois par an les coordonnateurs et directeurs des trois sites d'appui, les présidents des conseils d'orientation et le représentant de la direction de l'ARS.

La direction et la coordination

Le site d'appui alsacien est dirigé par **M Patrick KARCHER** et coordonné par **Mme Laure PESCH**. **M Robin DEFOND** a rejoint le site alsacien en avril 2025 comme assistant administratif. Il est en CDD de six mois renouvelables.

Activités du site d'appui alsacien

1. Au titre de la promotion du débat sur des questions éthiques

L'accès aux soins

L'accès aux soins des personnes en situation de handicap : et l'éthique dans tout cela ?

L'EREGÉ a organisé à Reims les 12 et 13 novembre 2026 le colloque annuel des espaces de réflexion éthique régionaux sur le thème : L'accès aux soins des personnes en situation de handicap : et l'éthique dans tout cela ?

L'objectif de ces journées ? Réfléchir collectivement à améliorer l'accès aux soins, et répondre ainsi à l'exigence éthique d'une société authentiquement partagée et conviviale, où la vulnérabilité constitue un rappel de notre commune humanité plutôt qu'un motif d'exclusion.

Les participants, espaces de réflexion éthique, personnes en situation de handicap, aidants, accompagnants, professionnels du soin, universitaires, associations, se sont emparés de cette question au cours de ces journées organisées avec le concours de l'université de Champagne Ardenne (URCA), le CHU de Reims et l'ARS Grand Est.

Des conférences ont posé les bases théoriques autour des approches sociologiques, philosophiques et juridiques du handicap. Les tables rondes avec des acteurs du Grand Est, les retours d'expériences venues de toute la France et les associations présentes sur les stands ont montré des innovations et initiatives remarquables qui existent et font vivre la démarche éthique dans la société. Cette approche pluridisciplinaire et plurielle a permis de croiser les points de vue, les regards, mais aussi de partager des expériences et des questionnements que M Stéphane DE MOUZON, facilitateur graphique, a mis en image.

Communication de M Patrick KARCHER : « La dépendance ou l'effacement de la situation de handicap pour les plus de 60 ans : une discrimination liée à l'âge ».

Animation des tables rondes par M Patrick KARCHER.



Le site d'appui alsacien a organisé et/ou participé en tant qu'expert invité sur des questions éthiques à 27 événements en 2025.

Activités du site d'appui alsacien

L'accès aux soins des personnes vulnérables

Face aux difficultés d'accès aux soins observées dans les territoires et relevées lors du bureau annuel de l'EREGE de novembre 2023 par les membres signataires de la convention constitutive l'EREGE, a organisé en 2024 un cycle de webinaires : « *Me soigner demain ? Qui ? Où ? Comment ? Pourquoi ?* »

Disponible ici



Le dernier volet consacré à l'accès aux soins des personnes vulnérables s'est tenu le 4 mars 2025.

La fin de vie, la vieillesse et la mort

« **Que disent les mots des lois sur la fin de vie ? Comment interrogent-ils la pratique clinique ?** » - Cycle de quatre webinaires

Chaque terme utilisé dans le corpus législatif qui a trait à la fin de vie peut en effet poser question aux soignants et aux malades eux-mêmes. C'est pourquoi chaque webinaire a abordé un terme spécifique en invitant des personnalités venant d'univers différents.

- La maladie incurable - *mercredi 12 février*
- Pronostic et incertitude - *mardi 18 mars*
- Douleur réfractaire et souffrance psychique - *mardi 6 mai*
- La souffrance insupportable - *lundi 30 juin*

La maladie d'Alzheimer

Cette question a été abordée lors du cinéma-débat organisé dans le cadre du Mois de la santé à Mulhouse suite à la projection du film « *The father* » de ZELLER Florian, 2020. - *vendredi 28 mars*

Le tri triage

L'ITI (institut thématique interdisciplinaire) *Lethica (littérature éthique et arts)* a invité l'EREGE pour une journée consacrée à la question du triage et réfléchir à ses formes et figures, aux logiques de sélection, d'exclusion et de hiérarchisation qui se pratiquent dans les sociétés. - *mardi 16 septembre*

Autres participations autour du sujet de la fin de vie, de la vieillesse, et de la mort

- Forum citoyen organisé par l'Eurométropole de Strasbourg.
- Consultation dans le cadre de la politique régionale du vieillissement par la Communauté Européenne d'Alsace.
- Journée internationale des séniors - La fabrique du lien - Ville Eurométropole de Strasbourg. Intervention « *L'éthique, le consentement, la sécurité, les libertés* ». - *2 et 3 octobre*
- Journées annuelles Trajectoire santé 2025 – CPTS de Mulhouse. - *vendredi 27 juin*
- Intervention sur « *Approche pluriculturelle de la fin de vie* » et participation à la table ronde.
- Fondation Saint Vincent. « *La sexualité des personnes âgées en institution* ». - *mardi 24 juin*

Le sujet de la fin de vie qui devait faire l'objet d'une loi en 2025 continue d'être abordé sous différents angles : la compréhension du cadre législatif actuel, les maladies chroniques liées à la vieillesse, la solidarité, la sexualité... Il s'agit d'un sujet sociétal qui soulève des tensions éthiques nombreuses.

Les quatre webinaires sont

Disponible ici



Activités du site d'appui alsacien

Numérique et IA en santé

Le Curieux Festival-Les sciences en scène a pour objet de valoriser la culture et la curiosité du grand public sur des questions scientifiques et techniques. Le site alsacien a soutenu l'édition 2025 et participé à un libre échange avec le public suite au spectacle : « *Le procès du robot* » créé par le Centre Inria et le Loria de l'université de Lorraine et animé par la compagnie Crache Texte. - *mardi 8 avril*

EUROCOS humanisme et santé

L'EREGE a soutenu l'organisation les 33^e rencontres santé-société Georges Canguilhem qui se sont tenues les 10 et 11 octobre sur le thème « Influences et influenceurs en santé ». - *vendredi 10 et samedi 11 octobre*

Forum européen de bioéthique

L'EREGE participe au conseil scientifique du Forum européen de bioéthique qui pour cette 16^e édition a choisi de déplier le thème « *Santé et société* ». - *du 7 au 10 février*

Journée d'étude en éthique du CREAL (centre régional d'études, d'actions et d'informations)

Lors de cette journée dédiée aux questions éthiques identifiées dans l'accompagnement des personnes handicapées, le CREAL a proposé à l'EREGE d'ouvrir la journée par une conférence. Le sujet déplié a été : « *L'accompagnement des personnes en situation de vulnérabilité : entre liberté et contrainte, entre logique d'émancipation et logique de protection* ». - *vendredi 28 novembre*

Professionnels et grand public s'interrogent d'une part sur la question de la modification des pratiques de soin au prisme des évolutions technologiques introduites par le numérique et l'intelligence artificielle en santé et d'autre part, aussi, sur la manière dont ces innovations peuvent, dans certaines conditions impacter le soin lui-même et en modifier les conditions d'accès. L'EREGE a participé au webinar organisé par la Mutualité française Grand Est « *La relation de soin au prisme de l'innovation numérique et de l'intelligence artificielle : entre progrès de la médecine et préoccupations éthiques* » - *mercredi 28 octobre* - et à la journée annuelle d'éthique du numérique en santé organisé par l'ARS, Pulsy, France Assos Santé et l'EREGE, en développant le sujet « *Télémédecine et vulnérabilités : opportunités et limites* ». - *lundi 29 septembre*

Environnement santé

Dans la continuité du travail réalisé en 2024 la commission environnement du conseil d'orientation est intervenu à trois reprises en lycée pour animer des débats éthiques sur la question de l'environnement avec des élèves de 1^{re}. - *16 septembre, 28 octobre et 26 novembre*

Secret professionnel

« *La confidentialité professionnelle : peut-on tout se dire ?* » Était la question posée lors d'un atelier mis en place par la CPTS Mulhouse dans le colloque pluriprofessionnel Trajectoire santé 2025. - *mercredi 25 juin*

Divers

« *Parler santé : mieux se comprendre pour apporter un juste soin : les apports de l'anthropologie au dialogue de santé* » Médecins du monde - Anniversaire de 40 ans. - *mardi 11 mars*

Activités du site d'appui alsacien

2. Au titre de l'observatoire des pratiques

Perte de sens dans le soin : comprendre et agir

La journée annuelle d'étude en éthique s'est tenue le 6 mars à Colmar et a réuni 90 professionnels du soin, majoritairement issus d'ESSMS.

L'objectif de cette journée était de saisir ce qui peut se cacher derrière ce mot quelque peu galvaudé de sens dans le travail et de proposer des pistes d'action aux quelques 90 professionnels du soin présents.

Le directeur de l'EREGE, M Patrick KARCHER, dans son introduction, puis la troupe de théâtre « Catégorie libre » ont ainsi joué avec ce mot, pour mettre en perspective ses multiples utilisations.

Si le Dr Magdeleine RUHLMANN, ancien médecin inspecteur régional du travail a montré ce que la psychodynamique du travail permet de comprendre des enjeux qui sont à l'œuvre dans les notions de plaisir et de souffrance au travail, Mme Alice DELEGLISE (le design de service en santé), Mme Hélène GEBEL (la réflexion éthique face à la perte de sens au travail) et M Marc BERTHEL (partager le sens pour donner le goût des métiers du soin au collègue) ont pour leur part partagé leurs expériences qui visent chacune à contribuer à la valorisation du sens du travail et des métiers du soin.

L'après-midi s'est poursuivie avec une conférence de M Roland GORI, professeur honoraire de psychopathologie à Aix Marseille Université, psychanalyste, membre de l'espace analytique, président de l'Appel des appels, essayiste sur le thème : « *le soin psychique est-il encore possible dans le contexte actuel ?* »

Disponible ici



- Introduction perte de sens dans le soin M Patrick KARCHER
- Plaisir et souffrance au travail Mme Magdeleine RUHLMANN
- Le design de service en santé pour valoriser le travail Mme Alice DELEGLISE
- La réflexion éthique face à la perte de sens au travail Mme Hélène GEBEL
- Donner le goût des métiers du soin au collègue Mme Christine CHAUTRAND, Mme GACKEL, M Marc BERTHEL
- Le soin psychique est-il encore possible dans le contexte actuel M Roland GORI.

Perte de sens dans le soin

Accueil et présentation de la journée

Dr Patrick Karcher
Gériatre, directeur
de l'EREGE



Journée annuelle
d'étude en éthique 2025

Activités du site d'appui alsacien

Enquête sur le déploiement des pratiques éthiques en Alsace

Dans le cadre de sa mission d'observation, le site alsacien de l'EREGE a mené une enquête sur le déploiement des pratiques éthiques dans les établissements sanitaires, sociaux et médico-sociaux en Alsace entre mai et septembre 2025.

L'objectif était d'observer le déploiement des pratiques éthiques dans les établissements sanitaires, sociaux et médico sociaux, et dans les services de soins et d'aide à domicile du Bas et du Haut-Rhin.

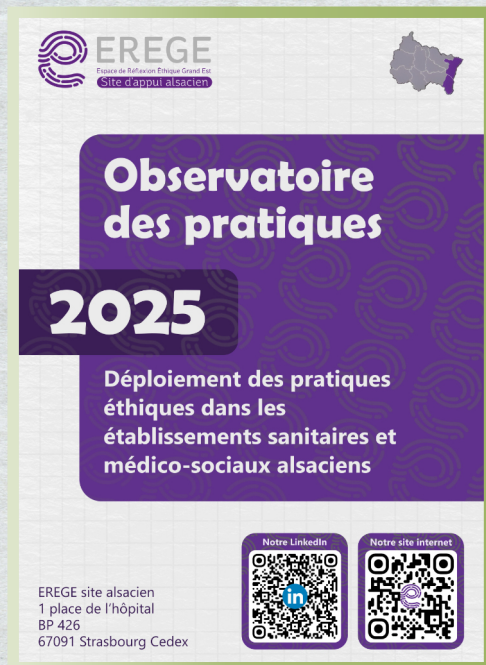
1. Identifier l'existence ou pas d'une démarche éthique dans les établissements, son organisation et les actions mises en place le cas échéant ;
2. Relever les situations qui posent un questionnement éthique dans la pratique de ces établissements ;
3. Identifier les besoins des structures pour déployer leur démarche éthique ;
4. Recenser les structures de réflexion éthique dédiées instituées.

L'analyse des résultats offre une photographie précieuse des démarches éthiques engagées dans le territoire : structures dédiées existantes, sujets éthiques traités dans les établissements, ainsi que des besoins exprimés par les professionnels.

Parmi les enseignements clés :

- Une dynamique éthique largement portée par les équipes de terrain et les gouvernances ;
- Une diversité d'actions : espaces de discussion pluridisciplinaire, formations, référents éthiques, chartes, etc. ;
- des préoccupations centrales : autonomie des personnes, fin de vie, sexualité en institution, parcours de soin ;
- Un besoin affirmé d'accompagnement, de formation et d'ouverture vers l'extérieur.

Ce travail ne constitue pas une évaluation mais un état des lieux, destiné à nourrir la réflexion collective, à soutenir les initiatives locales et à renforcer les liens entre les acteurs engagés dans la démarche éthique.



Activités du site d'appui alsacien

3. Au titre du soutien à la recherche

SAGES (Santé - Grand Est Éthique décision)

Piloté par Mme Maria FARTUNOVA, université de Lorraine, dans le cadre de la Chaire Jean Monnet de l'institut de recherche sur l'évolution de la nation et de l'Etat (IRENEE) et financé par la ARS Grand Est, ce projet vise la construction d'un dispositif d'appui d'éthique opérationnelle auprès de la direction générale de l'ARS pour l'intégrer au processus de prise de décision.

L'EREGE soutient ce travail par sa participation au comité de pilotage.

Réduire le négatif. Contribution à l'analyse du rapport moderne entre mort, politique et société.

M Pascal HINTERMEYER, une sociologie de la finitude et de l'adversité, Ed. PUS, 2025
Cet ouvrage collectif, dirigé par Mme Nicoletta DIASIO analyse et prolonge les travaux de M Pascal HINTERMEYER, sociologue de la mort et de la maladie (laboratoire LinCs de l'Unistra) pour mettre en lumière les multiples apports et effets de sa pensée originale et novatrice.

Le site alsacien a soutenu l'édition de cet ouvrage.

Vers les enjeux inconscients de l'offre médicale de prophylaxie pré-exposition au VIH (Prep)

Porté par M Olivier PUTOIS, psychologue clinicien, laboratoire SuliSom, ce projet qui avait fait l'objet d'une convention de recherche entre l'Université de Strasbourg (UNISTRA) et le site d'appui alsacien de l'EREGE n'a pas été démarré et a donc été annulé.

Prix éthique

Le site récompensera, suite au vote d'un jury, un travail de mémoire qui a abordé de manière remarquable un sujet éthique. À date quatre travaux remplissant les conditions d'accès (obtention d'une note au moins égale à 16 sur 20) ont été présentés.

Membre d'un laboratoire de recherche

M Patrick KARCHER est membre associé du laboratoire de recherche les Archives Poincaré.

Activités du site d'appui alsacien

Direction de mémoire et membre de jury

M Patrick KARCHER a suivi les mémoires du DIU Éthique en santé

- « *Réflexion éthique sur la contention physique passive - Comment concilier la liberté individuelle et la sécurité des patients atteints de la maladie d'Alzheimer en situation de vulnérabilité, face à l'usage des mesures de contention, dans une approche éthique et responsable des soins ?* » de Léa CHNELZAUER-SONTAG.
- « *Elle est chez elle, chez nous - Accompagnement de professionnels de santé en unité de soins de longue durée dans une réflexion éthique suite aux demandes de consommation de boissons alcoolisées d'une patiente* » de Ludovic OGIER.

Il est également membre des jurys de soutenance du Master Éthique.

4. Au titre du soutien soutien à la formation

Le site d'appui alsacien a dispensé 40 heures de formation auprès d'étudiants des formations suivantes :

- IFSI
- IFAS
- École supérieure européenne de l'intervention sociale
- DIU Éthique en santé
- DIU Coordination des dispositifs en gérontologie
- Master éthique
- Faculté de médecine
- DUGEPP
- ...

Accueil stagiaire Master éthique 1

Une étudiante du master 1 éthique a été accueillie pour travailler sur les conflits éthiques critères de risques psycho-social au travail.

5. Au titre du soutien à la réflexion éthique dans les établissements

Le site alsacien intervient dans les établissements en soutien ou en accompagnement de leur réflexion éthique (réflexion sur la démarche éthique, sensibilisation à l'éthique, réflexion thématique, accompagnement de la démarche éthique, accompagnement des comités d'éthique...).

Activités du site d'appui alsacien

Accompagnement de comités d'éthique

- Comité d'éthique AURAL Strasbourg : trois réunions. - 7 janvier, 7 mars et 20 juin
- Comité d'éthique de l'Alliance Saint Thomas seniors à Dorlisheim. - 5 février

Formation des personnels d'établissements

- Diaconat Fonderie et Diaconat Roosevelt à Mulhouse Sensibilisation à l'éthique dans le soin - **4 sessions pour 80 personnes**
- Ehpad de Soultzmatt Sensibilisation des équipes à l'éthique - **2 sessions pour 40 personnes**
- Le Phare (fondation IDS le Phare Institut pour déficient sensoriels) Sensibilisation des équipes à l'éthique à partir de situations vécues - **12 personnes**
- ADESAL de Holtzheim Formation éthique et qualité - **35 personnes**
- Hôpital de Rouffach CLUD (comité de lutte contre la douleur) Formation sur la douleur - **150 personnes**
- Fondation Vincent de Paul Accompagner la sexualité en Ehpad : une réflexion éthique ? Consentement et liberté chez les personnes vivant en Ehpad : lutter contre l'a priori d'incompétence – approche juridique et éthique - **35 personnes**
- ARSEA (association régionale spécialisée d'action sociale, d'éducation et d'animation) Formation des personnels à l'éthique **6 sessions pour 165 personnes**

Saisine

Le site alsacien a été saisi par le CDRS (centre départemental de repos et de soins) sur la question de la décision du non-remplacement d'un stimulateur cardiaque chez un patient âgé de 80 ans.

6. Au titre de la diffusion de documentation et d'information sur les sujets en lien avec l'éthique

Fonds documentaire Convention avec la bibliothèque universitaire

Le site d'appui alsacien bénéficie d'une convention avec la bibliothèque universitaire de l'UNISTRA. À ce titre, les ouvrages achetés par le site d'appui figurent dans le système de prêt universitaire et peuvent être empruntés par les étudiants et les enseignants.

Activités du site d'appui alsacien

Abonnement à la Revue française d'éthique appliquée

N° 2025-1 Parler pour les autres, Ed. Eres, 2025, 163 pages.

Enrichissement du fonds

- NUROCK Vanessa, Quelle éthique pour les nouvelles technologies ? Ed. VRIN la vie normale, 2024, 278 pages
- CLARIZIO Emanuele, POMA Roberto, SAPNO Michele, Milieu, mi-lieu, milieux, Ed. Mimesis, 2020, 308 pages
- ANDRUCHIW Amandine, Végétarismes pluriels et déprise carniste, Ed. Epure, 2025, 290 pages
- MAQUART Angélique, L'éthique managériale des cadres de santé, Ed. Seli Arslan, 2024, 178 pages
- GZIL Fabrice, L'éthique dans les établissements et services sanitaires sociaux et médico-sociaux, Ed. Dunod, 2025, 576 pages
- CARRE Alain, HUEZ Dominique, Contribution à la formation et à l'exercice de la médecine du travail, Ed. Octares ? Editions, 2025, 424 pages
- CLANET Michel, Soi-même avec et pour les autres, Actes du colloque CNERER 2023, Ed. LEH, 2024, 198 pages
- GARCIA Vivien, Que faire de l'intelligence artificielle ? Ed. Bibliothèques Rivages, 2024, 120 pages
- BABINET.O, ISNARD BAGNIS.C., La e-santé en question, Ed. Hygée, 2023, 144 pages
- HERVE Christian, STANTON Jean, DESCHENES Mylène, CORTO STOEKLE Henri, Vieillesse et politique publique, Ed. Dalloz, 2024, 493 pages
- ZACCAI REYNERS Nathalie, Visite à l'EHPAD, Ed. PUS, 2023, 144 pages
- METZ Claire, THEVENOT Anne, Faire face aux violences conjugales, Ed. PUS, 2021, 312 pages
- SALES WUILLEMENT, QUENOT Jean Pierre, RIGAUD Jean Philippe, FRACHE Sandra, Qualité de vie et condition de travail des soignants : quels enjeux éthiques ? Ed. LEH, 2025, 270 pages
- CAMIER-LEMOINE Elodie, BAZIN Jean Etienne, Éthique et management en santé, Actes du colloque CNERER 2024, Ed. LEH, 2025, 160 pages
- HAZIF-THOMAS Cyril, De l'espace et du temps pour la réflexion éthique, les ERER 20 ans après, Ed. LEH, 2025, 282 pages

Activités du site d'appui alsacien

7. Communication

Site internet

Un nouveau site internet est fonctionnel depuis septembre 2025.

Il propose une page portail qui met en avant l'agenda et les travaux régionaux. Chaque site d'appui dispose de ses pages internet ce qui permet d'afficher et de diffuser les informations propres à chacun des sites alsacien, champardennais et lorrain.

L'ensemble des informations a été mis à jour et est actualisé régulièrement.

Actualisation de l'identité visuelle du site alsacien de l'EREGE

La refonte des outils de communication permet une harmonisation et une identité visuelle plus forte. Elle concerne : les signatures de courriels, courriers, plan d'accès, signalétique, fond de diaporama, miniatures des vidéos YouTube, mises en pages tous supports.

Échos Éthiques : newsletter de l'EREGE

Direction de la publication : M Patrick KARCHER

Coordination et diffusion : Mme Laure PESCH

Trois numéros publiés en 2025 : n°13-14-15

Numéro 13 - Avril 2025

- Définition : Dépendance, M Patrick KARCHER
- Article scientifique : L'avis 147 du Comité Consultatif National d'Éthique-Crise de la psychiatrie, M Patrick KARCHER

Numéro 14 - Juin 2025

- Édito : Les 20 ans de la loi Léonetti : un anniversaire injustement oublié, M Patrick KARCHER
- Définition : La norme en santé et en santé mentale, M Yves ALEMBIK
- Recension : Mme Juli ZEH, Corpus Delecti, Ed. Babel, 2009 par Mme Laure PESCH
- Recension : Collectif, Décision médicale et travail du soin, Ed. Doin, 2025 par M Patrick KARCHER

Numéro 15 - Octobre 2025

- Définition : Souffrance réfractaire aux traitements, Mme Laure PESCH et M Patrick LEDEE
- Recension : Mme Amandine ANDRUCHIW, Végétarisme pluriel et déprise carniste, Ed.PUR. 2025 par M Patrick KARCHER

Activités du site d'appui alsacien

Chaîne YouTube

Diffusion en replay des webinaires et autres évènements organisés par le site alsacien qui ont fait l'objet d'une captation vidéo ou d'un enregistrement. La chaîne s'est enrichie de neuf vidéos réalisées dans le cadre des activités alsaciennes.

Communication hors supports EREGE

Revue Savoir(s) Unistra

Interview de M Patrick KARCHER : « Aide à mourir : faire preuve d'attention et de tact envers les soignés et les soignants », 22 mai

Lettre du CEERE

- N° 186 - Mai & juin 2025 : Édito « Artificialisation de l'intelligence en établissement d'hébergement pour personnes âgées dépendantes (Ehpad) » recension par M Patrick KARCHER
- N° 188 - Septembre & octobre 2025
LE BLANC Guillaume, « Les passions dangereuses », Ed Albin Michel, 2025, recension par M Patrick KARCHER
BELLAHSEN Mathieu, « La santé mentale, vers un bonheur sous contrôle ». Ed. La fabrique, 2014, recension par M Patrick KARCHER

Le point de vue éthique

Publié chaque lundi sur la page LinkedIn du site alsacien, ce point de vue signé par M Patrick KARCHER donne un avis éthique sur une question d'actualité.

Rendez-vous éthiques en Alsace

Après un relookage complet cette newsletter diffusée aux abonnés de la mailing list du site alsacien et par LinkedIn a pour objet d'informer des évènements concernant l'éthique organisés dans le territoire alsacien. 11 newsletters depuis avril 2025.

LinkedIn

Le site a mis en ligne 61 posts qui ont généré plus de 10 000 vues et fidélisé 204 abonnés. Pour consulter notre page : [Cliquez ici](#)



Activités du site d'appui alsacien

Intrahus

Les événements intéressants les personnels hospitaliers sont postés sur l'application mobile Intrahus dans la rubrique « Événements » par l'intermédiaire des services de communication des HUS.

Rapport d'activités

Réalisation du rapport d'activités 2024 du site d'appui alsacien de l'EREGE.

8. Coordination des missions institutionnelles de l'EREGE

Le site alsacien de l'EREGE a assuré la direction de l'EREGE de novembre 2023 à décembre 2025.

M Patrick KARCHER en était le directeur.

Les missions institutionnelles de l'EREGE ainsi que les relations avec les institutions régionales telles que l'ARS, ont été planifiées, organisées et coordonnées par le site alsacien en 2025.

- CoPil organisation et animation - 1 réunion
- Bureau organisation, réalisation des supports et animation - 1 réunion
- Réunion de direction - 1 réunion par semaine
- Comité de rédaction Échos Éthiques - 1 réunion par trimestre
- Réunions de coordination entre les sites d'appui
- Rapport d'activités régional 2023
- PIRAMIG 2025 sur les données d'activités 2024. Archivages et renseignement des données pour l'Alsace et réalisation des annexes détaillées

9. Participation à des instances ou groupes de travail

CNERER - Conseil d'administration

CCNE - Journée des comités d'éthique institutionnels

CDCA - Membre de l'assemblée générale et du groupe de travail sur les personnes handicapées vieillissantes

Club de la Presse

EUROCOS

Forum européen de bioéthique - Conseil scientifique

UEC - Unité d'éthique clinique des HUS coordination et participation

Comité éthique - Fondation Vincent de Paul

Actions 2026

Les projets

- Prix éthique : organisation des lectures, du jury et valorisation des travaux
- Etats généraux de la bioéthique
- Journée d'étude en éthique de Colmar le 26 mars 2026
- Conseil de vie lycéenne du rectorat de Strasbourg
- Actes du colloque 2025 CNERER
- Participation à l'ouvrage collectif SAGES

Acronymes

ARS : agence régionale de santé

CCNE : comité consultatif national d'éthique

CDCA : conseil départemental de la citoyenneté et de l'autonomie

CEA : communauté européenne d'Alsace

CDRS : centre départemental de repos et de soins

DIU : diplôme interuniversitaire

DUGEPP : diplôme universitaire gériatrie éthique pratiques professionnelles

ESSMS : établissements sanitaires, sociaux et médico-sociaux

IA : intelligence artificielle

IFSI : institut de formation en soins infirmiers

IFAS : institut de formation des aides-soignants

LinCs : laboratoire interdisciplinaire en études culturelles

Nous retrouver

LinkedIn



Site internet



YouTube



Coordinatrice du site d'appui alsacien

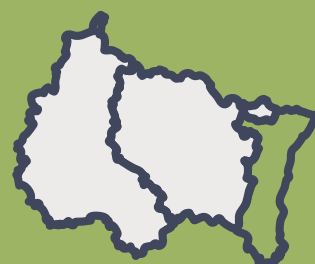
Laure PESCH

laure.pesch@unistra.fr • 06 10 75 42 68

Secrétaire du site d'appui alsacien

Robin DEFOND

r.defond@unistra.fr • 03 68 85 39 50



SITE D'APPUI

ALSACIEN

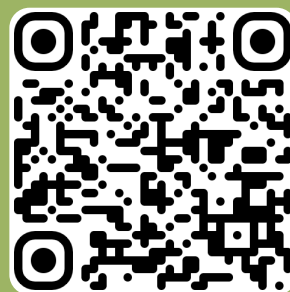
Site d'appui alsacien de
l'EREGE

1 place de l'hôpital

BP 426

67091 STRASBOURG Cedex

Nos publications de travaux



disponibles en ligne

Pour toute question, l'équipe EREGÉ se tient à votre disposition.