

EREGE
Espace de Réflexion Éthique Grand Est
Site d'appui Champagne-Ardenne

WEBINAIRE SITE CHAMPARDENNAIS

Peut-on acheter en santé sans se poser de questions éthiques ?



ÉTHIQUE DES ACHATS



Nous explorons les dilemmes éthiques rencontrés dans les achats en santé à **travers des situations concrètes et vécues**. Au-delà des règles et procédures, il s'agit de réfléchir à la responsabilité de chaque décision.

L'objectif : susciter le questionnement et inviter à prendre conscience des enjeux éthiques qui sous-tendent nos choix.

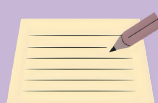


- **Elodie Hémard**, experte achat et fondatrice engagée de Madame Achète Durable !
- **Angélique Maquart-Letourneau**, coordinatrice démarche éthique du CHU de Reims et de l'UFR santé
- **Amandine Andruchiw**, docteure en philosophie, coordinatrice site d'appui Champardennais de l'EREGE

LUNDI 22 JUIN 2026 - 12H30 À 13H30



www.erege.fr/champagne-ardenne/



Sur inscription

https://univ-reims-fr.zoom.us/join/register/7REWTVDOqOolfeuJfX_ka



rfrancois@chu-reims.fr - aandruchiw@chu-reims.fr